

Traveler-Kollektion

Serie 1



focus on forever

2010 - 2011 Kollektion



Traveler-Stativ und -Stativkits

Serie

1.



Nach dem überragenden Erfolg des Travelers Serie 1 bringt Gitzo jetzt eine neue Generation dieses fantastischen Profi-Systems auf den Markt. Obwohl es das am häufigsten imitierte Stativ auf dem Markt ist, bleibt das Gitzo Traveler in Bezug auf Leistung und Stabilität unübertroffen. Das neue Traveler Stativ sowie die neuen Stativkits machen diesen Unterschied noch deutlicher. Die Verbesserungen sind beachtlich. Die maximale Kompaktheit und Leichtigkeit des Stativs waren bei diesem Projekt maßgebend, gleichzeitig wurden Stabilität und Verdrehsteifigkeit, vor allem eine neue Säulenverriegelung, enorm gesteigert. Die Verdrehsteifigkeit des Travelers ist jetzt so hoch, dass die Leistung des neuen Travelers, mit der von viel größeren Stativen verglichen werden kann. Es bietet somit eine noch attraktivere Kombination aus Stabilität, Größe, Gewicht und Preis. Das Design des neuen Travelers ist angelehnt an die Limited Edition des Titanium Travelers, das anlässlich des 90. Geburtstags entwickelt wurde. Es wurde mit Hilfe einer hoch modernen 3D-Entwicklungs-Software gestaltet, um eine maximale Robustheit und Steifigkeit bei ultraleichtem Gewicht zu gewährleisten. Das Stativ weist alle fortschrittlichen Gitzo Features auf, wie 6X Carbon-Rohre, G-Lock-Schließsystem, Bodenhöhen-Set, abnehmbare, selbstverriegelnde Füße, Schnell-Mittelsäule, umkehrbare Mittelsäule und einen ausziehbaren Haken. Das neue Traveler der Serie 1 ist in viersegmentiger Ausführung

mit G-Lock ohne Stativkopf, als Stativ-Kit mit Kopf in fünfsegmentiger Ausführung mit traditioneller Verriegelung für maximale Kompaktheit und in viersegmentiger Ausführung mit G-Lock erhältlich. Die Stativköpfe beider Kits verfügen über eine Schnellwechseinrichtung. Die Kits beinhalten zusätzlich ein Umrüst-Kit, mit dem der Anwender den Kopf mühelos vom Schnellwechselsystem zu einen Kopf mit Kameraauflageplatte umbauen kann.

Ein weiteres wegweisendes Produkt der Kollektion sind die neuen Gitzo Traveler Kugelhöpfe der Serie 1. Sie passen perfekt zum neuen Stativ hinsichtlich Leichtigkeit, Kompaktheit und bieten vor allem eine hervorragende Tragfähigkeit und Leistung. Das Grundgehäuse besteht aus leichtem Magnesiumguss. Bei der Kugel handelt es sich um die revolutionäre, von Gitzo patentierte Hohlkugel "Bubble Ball" mit PTFE-Vergütung. Die Köpfe zeichnen sich durch außerordentlich weiche Bewegungen aus und garantieren eine sichere Verriegelung bis zu 6 kg nach Gitzo Norm (bzw. 15 kg nach Konkurrenznormen*). Die neuen Produkte der Gitzo Traveler Serie 1 werden mit einem praktischen Gitzo Display Cleaner und einer Staubschutztasche zur Aufbewahrung und Beförderung geliefert. Die Staubschutz-Tasche dient dem Umweltschutz. Sie soll dazu beitragen, die Unmenge an Plastikbeuteln, die jedes Jahr überall auf der Welt produziert werden, zu verringern.



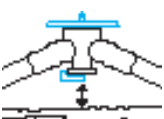
Das Traveler ist das kompakteste Carbon-Stativ der Welt. Geöffnet ist es ebenso groß wie ein normales Gitzo Stativ. Zusammengeklappt ist es dank seines bahnbrechenden 180°-Klappmechanismus um 25% kürzer als ein zusammengeklapptes Normalstativ.



Das neue Traveler der Serie 1 vereint die Kompaktheit und das geringe Gewicht des Gitzo Traveler Systems mit der Stabilität und Größe eines normalen Mountaineer Stativs der Serie 1. Es ist ausgelegt für High-End-Anwender, die nach einem sehr portablen System suchen und dabei keine Kompromisse eingehen wollen.

Die formschöne Konstruktion leitet sich von der limitierten Auflage des Titan-Stativs und des Ocean-Stativs ab. Die Entwicklung erfolgte mit Hilfe modernster 3D-Entwicklungs-Software. Verdrehsteifigkeit, Stabilität und Leistung sind vergleichbar mit viel größeren Stativen.

Bodenhöhen-Set



G-Lock



ALR



Schnellsäule



Umsteckbar



Haken



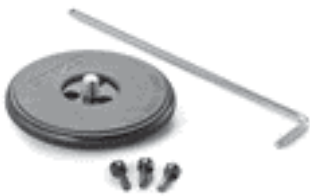
Traveler-Stativköpfe



GH1781T



GH1781TOR



Die neuen Traveler Kits beinhalten ein spezielles Umrüst-Set, mit dem der Anwender den Kopf mühelos vom Schnellwechselsystem auf einen Kopf mit Kameraauflageplatte umbauen kann.

Die Schnellwechseinrichtung wurde gemäß der neuen Traveler-Philosophie vollständig überarbeitet: ultra-kompakt, leicht, stark und intuitiv. Alle Funktionen sind aus ergonomischen Gesichtspunkten an der gleichen Seite angebracht.

Bubble Ball



Safe Grip



Safe Lock



Doppelte Schnellwechsel-Sicherung



Traveler Serie 1 Sortiment



Kits

Serie	Art.-Nr.	GX	ALR	G-Lock	Legen	Leisten	Beine	Beine	Beine	Beine	Beine	Beine
1.	GK1580TQR4	•	•	•	Schieb.	4	150 cm/59"	125 cm/49.2"	22 cm/8.7"	41 cm/16.1"	1,23 kg/2.7 lbs	5,5 kg/12.1 lbs*
1.	GK1580TQR5	•	•	•	Schieb.	5	149 cm/58.7"	130 cm/51.2"	20 cm/7.8"	35 cm/13.8"	1,16 kg/2.6 lbs	5,5 kg/12.1 lbs

*Die maximale Belastbarkeit des Stativs ohne Stativkopf beträgt 4,5kg / 9,9lbs

Stative

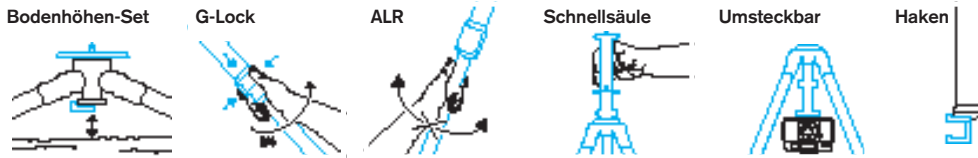
Serie	Art.-Nr.	GX	ALR	G-Lock	Legen	Leisten	Beine	Beine	Beine	Beine	Beine	Beine
1.	GT1542T	•	•	•	Schieb.	4	149 cm/58.7"	116,5 cm/45.9"	22 cm/8.7"	42 cm/16.7"	1 kg/2.2 lbs	7 kg/15.4 lbs

Köpfe

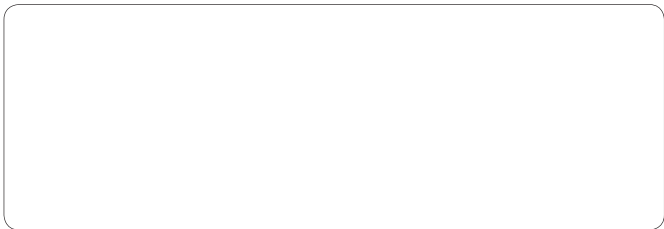
Serie	Art.-Nr.	M	STE	QR	Kameraplatte	Pan.-Achse	Neige-Achse	Pan. feststel.	Kopf-feststel.	h	h	h
1.	GH1781T	•	•	•	Schnellwechselplatte mit 1/4" Schraube	360°	+100°/-30°	•	•	8 cm/3.15"	0,22 kg/0.48 lbs	6 kg/13.2 lbs 17,5 kg/38.5 lbs
1.	GH1781TQR	•	•	•	Schnellwechselplatte mit 1/4" Schraube	360°	+100°/-30°	•	•	9 cm/3.5"	0,28 kg/0.62 lbs	5,5 kg/12.1 lbs 16 kg/35.2 lbs*

* Die höhere Belastbarkeit wurde nach Konkurrenznormen direkt an der Anzugsschraube des Kopfes ermittelt. Dieses Verfahren führt zu einer 2,5-fach höheren Belastbarkeit als bei der wesentlich strengeren Gitzo Norm, bei der zur Simulation des Geräteschwerpunkts ein Hebelarm von 12 cm angenommen wird.

Merkmale der Stative



Merkmale der Köpfe



Im Interesse der Weiterentwicklung seiner Produkte behält sich Gitzo das Recht vor, die in diesem Katalog veröffentlichten Daten jederzeit zu ändern. Sämtliche Urheber- und gewerblichen Schutzrechte vorbehalten. Copyright, Patente, Warenzeichen und Designs © ®
Produktfotos: Roberto Bigano and Andrea Cracco.