

D610



At the heart of the image

NEU



ICH BIN VOLLFORMAT-POWER

D610



FEATURE HIGHLIGHTS

- Vollformat-Bildsensor im Nikon-FX-Format mit 24,3 Megapixel und EXPEED-3-Bildprozessor
- ISO-Empfindlichkeit bis 25.600 (bei Einstellung Hi2)
- Superempfindliches AF-System mit 39 Messfeldern inkl. 9 Kreuzsensoren
- Bis 6 Bilder pro Sekunde **NEU**
- Leise Serienbildaufnahme mit 3 Bildern/s (Qc-Modus) **NEU**
- 100%-Sucher
- Full-HD-Video mit bis zu 30 Bildern/s, unkompliziertes Videosignal über HDMI-Ausgang
- Großer 8-cm-LCD-Monitor (3,2 Zoll) mit 921.000 Bildpunkten
- Motiverkennungssystem mit 2.016-Pixel-RGB-Sensor
- Hochwertiges, kompaktes und leichtes Gehäuse mit Metallteilen (Magnesiumlegierung), gegen Staub und Feuchtigkeit geschützt
- Integriertes Blitzgerät mit Leitzahl 12 (ISO 100) und 24-mm-Ausleuchtung sowie Masterfunktion



D610



ZUWACHS IN DER NIKON FX-WELT

PERFORMANCE



NEU



D610

Für FX-Aufsteiger



D800 D800E

Extreme Auflösung



Diese Testlogos gelten nur für die D800.



D4

Speed und ISO-
Performance



D3X



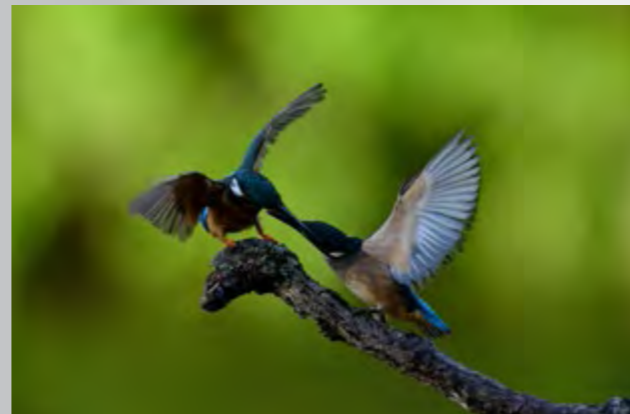
► PREIS

D610

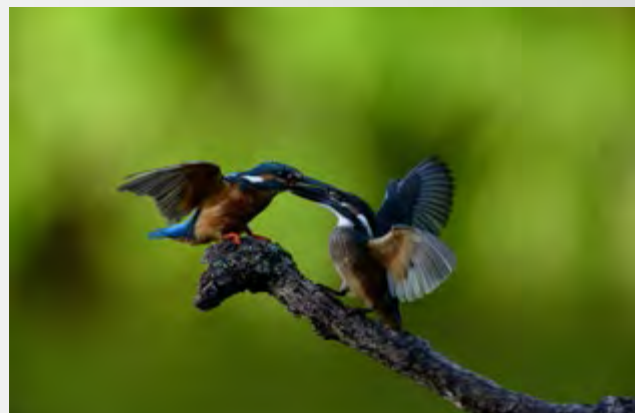


FEATURE HIGHLIGHTS

Bis 6 Bilder pro Sekunde



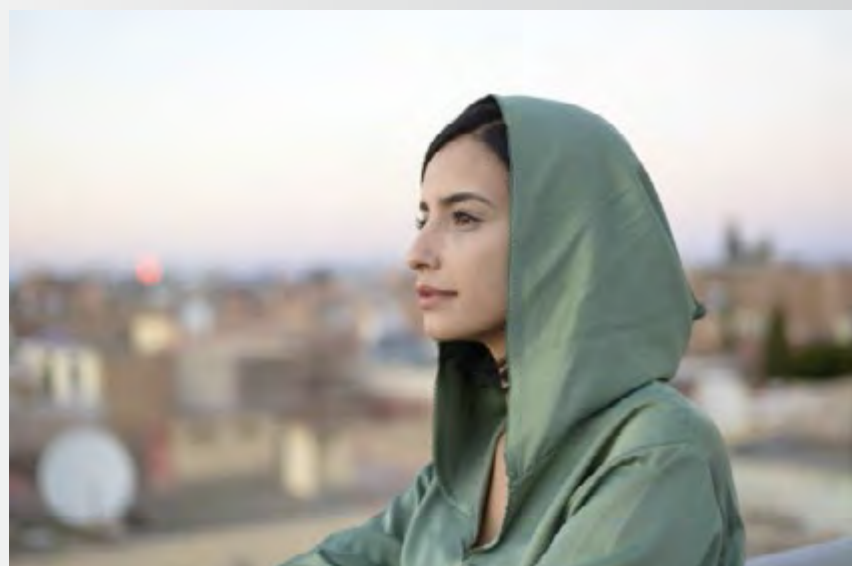
Leise Serienbildaufnahme mit 3 Bildern/s (Qc-Modus)



D610



FEATURE HIGHLIGHTS



Kreative Gestaltungsmöglichkeiten über geringere Tiefenschärfe und natürliches, sanftes Bokeh



Hohe ISO-Leistung für herausragende Bildergebnisse auch bei schwachem Licht



Außergewöhnlich hoher Dynamikumfang für beeindruckende Tiefe mit feiner Detailzeichnung von den Schatten bis in die Lichter



Brillante Wiedergabe selbst feinsten Details

D610



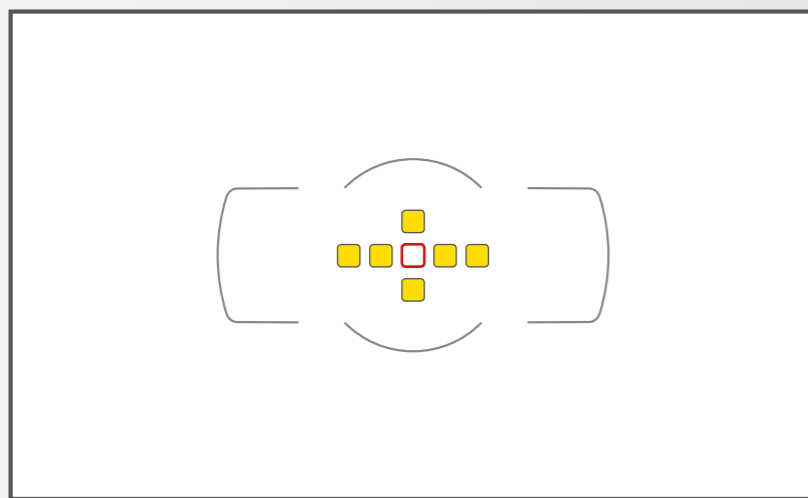
AUTOFOKUS

Aufwendiges AF-System mit Unterstützung von Lichtstärken bis 1:8

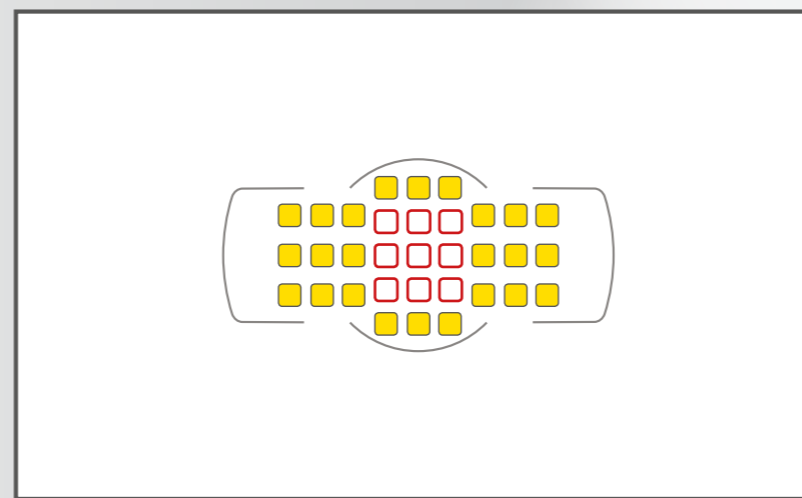
- Die 39 AF-Messfelder der D610 decken bei enger Anordnung einen großen Bildfeldbereich ab und arbeiten wie ein Netz zusammen, um das Motiv zu erfassen und zuverlässig darauf scharf zu stellen.
- Die neun Kreuzsensoren in der Mitte des Bildfelds bieten höchste Präzision, selbst bei schwachem Licht und wenig Kontrast.
- Sogar bei einer Lichtstärke von 1:8, etwa bei Einsatz eines 2-fach-Telekonverters an einem Superteleobjektiv, bleiben noch sieben Messfelder aktiv – ein Riesenvorteil für Tier- und Sportfotografen.



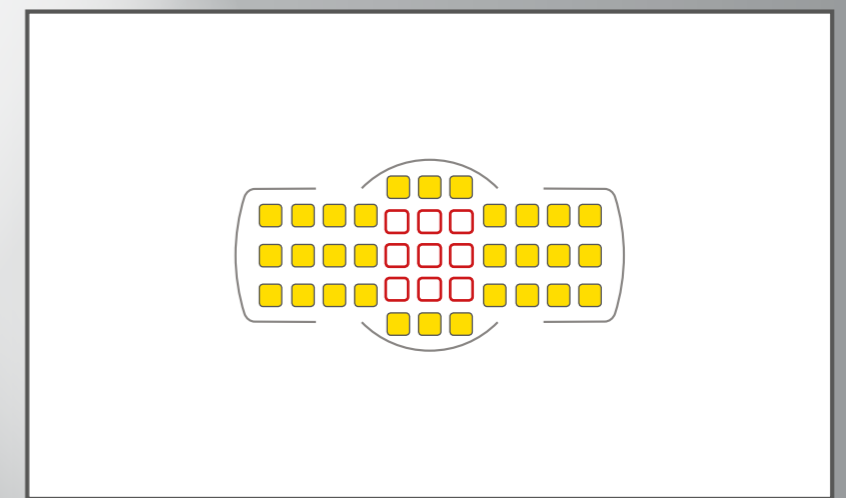
□ : Kreuzsensoren



7 Messfelder mit Kompatibilität zu Lichtstärke 1:8



33 Messfelder mit Kompatibilität zu Lichtstärken zwischen 1:5,6 und 1:8



39 Messfelder mit Kompatibilität zu Mindestlichtstärke von 1:5,6

D610



RGB-MESS-SENSOR

Motiverkennungssystem für präzisere
Belichtungsmessung

Über den integrierten 2.016-Pixel-RGB-Sensor werden durch Nikons Motiverkennungssystem Helligkeit und Farbinformationen jedes Motivs analysiert. Diese Informationen werden dann verwendet, um die Präzision von Autofokus, Belichtungsautomatik, automatischem Weißabgleich und i-TTL-Blitzbelichtungsmessung zu erhöhen. Das Motiverkennungssystem misst Informationen zu Motividentifizierung und Verfolgung und ermöglicht durch 3D-Tracking und automatische Messfeldsteuerung mehr Leistungsstärke.

Optimierte Funktionen:

- AF-Erfassung/-Verfolgung
- Belichtungsmessung/-steuerung
- Auto-Weißabgleich
- Active D-Lighting

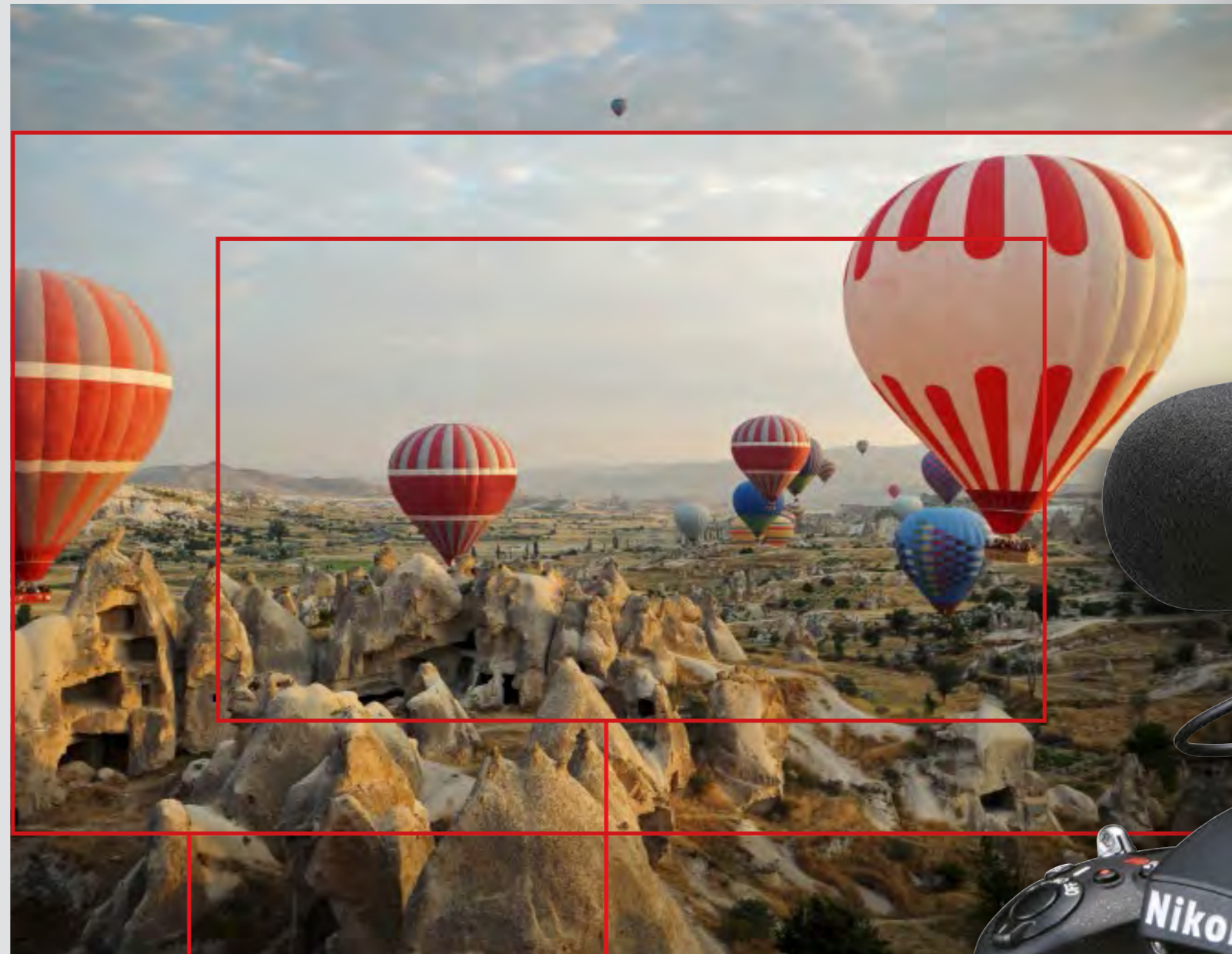


D610



VIDEOFUNKTIONEN

- HD-Videos
 - 1080p mit 30p, 25p, oder 24p
 - 720p mit 60p, 50p, 30p oder 25p
- MOV-Format; H.264-Codec
- Zwei Bildfeldoptionen
 - FX- und DX-basiertes Format (Faktor 1,5)
- Aufnahmesequenz bis zu 29 min 59 s
- Ausgabe des unkomprimierten Videosignals über HDMI an externe Aufnahmegeräte
- Audioausgang (Tonkontrolle über Kopfhörer)
- Tonpegelregelung mit feinstufiger Anpassung der Mikrofonempfindlichkeit



FX-basiert

DX-basiert



D610



KONNEKTIVITÄT DURCH DEN FUNKADAPTER WU-1b*



Funkadapter
WU-1b



- Bildübertragung per Wi-Fi
Direkte Bildübertragung von der Kamera zum Tablet-PC oder Smartphone
- Einfaches Teilen der Bilder in Sozialen Netzwerken
- Kein Wi-Fi-Hotspot erforderlich; ideal für unterwegs
- Sicherung der Bilddaten auf Tablet-PC oder Smartphone

- Fernauslösung über Smartphone/Tablet-PC
- Richtungsunabhängig
- Wahlweise mit oder ohne Live-View

* nutzbar mit der App WIRELESS MOBILE ADAPTER UTILITY, kostenlos für Android OS unter Google Play und für iOS im iTunes-Store.

D610



EMPFOHLENES ZUBEHÖR



Multifunktionshandgriff
MB-D14



Funkadapter WU-1b



Funksteuerung WR-T10
(Sender)



Funksteuerung WR-R10
(Empfänger)



Stereomikrofon ME-1



GPS-Empfänger GP-1



IR-Fernauslöser ML-L3



Kabelfernauslöser MC-DC2



Blitzgerät SB-700



Capture NX 2

D610



EMPFOHLENE NIKKOR-OBJEKTIVE



AF-S NIKKOR 28 mm 1:1,8G
Lichtstarkes, bis in die Ecken
scharfes Weitwinkelobjektiv für
eine natürliche Perspektive



AF-S Micro NIKKOR 60 mm 1:2,8G ED
Kompaktes und vielseitiges Makroobjektiv
mit Nanokristallvergütung



AF-S NIKKOR 85 mm 1:1,8G
Lichtstarkes Portrait-Objektiv,
herausragende Bildschärfe, sanftes
Bokeh, kompakt und leicht



AF-S NIKKOR 16–35 mm 1:4G ED VR
Ultra-Weitwinkelzoom mit Bildstabilisator
für hochwertigere Freihandaufnahmen
bei schwachem Licht



KIT-Objektiv

AF-S NIKKOR 24–85 mm 1:3,5–4,5G ED VR
Kompaktes, qualitativ hochwertiges Standard-
Zoomobjektiv mit Bildstabilisator, das der
Flexibilität der D610 gerecht wird



AF-S NIKKOR 24–120 mm 1:4G ED VR
Qualitativ hochwertiges Standard-Zoomobjektiv
mit Bildstabilisator und Nanokristallvergütung



AF-S NIKKOR 14–24 mm 1:2,8G ED
Ultra-Weitwinkelzoom für gestochene Schärfe
bis in die Ecken ab 14 mm Brennweite



AF-S NIKKOR 24–70 mm 1:2,8G ED
Professionelles und lichtstarkes
Standard-Zoomobjektiv



AF-S NIKKOR 70–200 mm 1:2,8G ED VR II
Leistungsstarkes Telezoomobjektiv mit
Bildstabilisator und höchster Bildqualität bei
allen Brennweiten



AF-S NIKKOR 70–200 mm 1:4G ED VR
Schlankes Tele-Zoom, hervorragende Qualität
mit Hochleistungs-Bildstabilisator

D610



At the heart of the image



ICH BIN VOLLFORMAT-POWER