

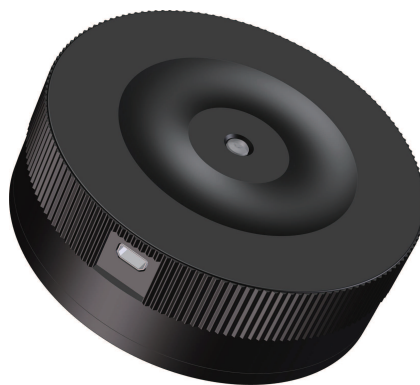
3: Produktinformationen

Neue Produktlinien und weitere Funktionen [NEU]

Neu entwickelt | Anpassungsfähigkeit, die dem Benutzer jede Freiheit lässt

Neu entwickeltes "USB DOCK", speziell für die neuen Produktlinien.

Basierend auf den neuen Produktlinien haben wir eine spezielle Software entwickelt (SIGMA Optimization Pro) mit der die Objektiv-Firmware aktualisiert wird und beispielsweise Fokusparameter angepasst werden können. Bei Sports-Objektiven kann auch der Fokussierbereich angepasst werden. Mithilfe eines speziellen USB-Docks kann der Benutzer das Objektiv an seinen PC anschließen und die einfach anzuwendende Menüsteuerung auf dem Bildschirm nutzen, um den Fokus zu justieren und andere Parameter an die persönlichen Präferenzen anzupassen.



Informationen

SIGMA GLOBAL VISION: <http://www.sigma-global.com>

3: Produktinformationen

Neue Produktlinien und weitere Funktionen [NEU]

Neu entwickelt | Jedes Sigma-Objektiv durchläuft einen Leistungstest in dem von uns eigens hierfür geschaffenen Prüfverfahren unter Verwendung des 46MP Foveon X3 Direktbildsensors.

Sigmas eigenes MTF-Messsystem "A1".

Es gibt drei Kriterien für herausragende Objektiv: hervorragende Konstruktion, präzise Produktion und eine sorgfältige Inspektion. Sigma-Objektive sind das Ergebnis eines wohlüberlegten Designs und intelligenter moderner japanischer Fertigungstechnologie. Hinzu kommt unsere Objektivqualitätsprüfung.

Früher haben wir die Leistung unserer Objektiv mit MTF-Messsystemen, die herkömmlichen Sensoren, nutzten gemessen. Mittlerweile entwickelten wir jedoch unser eigenes MTF (Modulation Transfer Function) Messsystem "A1", das den 46-Megapixel Foveon Direktbildsensor verwendet. Selbst zuvor nicht erkennbare Hochfrequenzdetails sind jetzt im Rahmen unserer Qualitätskontrolle prüfbar geworden. Alle Objektiv unserer neuen Produktlinien werden vor dem Versand durch unser "A1" geprüft.

Information

SIGMA World Network:<http://www.sigma-photo.co.jp/english/network/>